

כרזת ציפורי הבר בחצר הבית הצעות לפעילויות למורה ולתלמיד

כללי

החברה להגנת הטבע, הפיקה סדרה של ארבע כרזות של החי והצומח בישראל, המיועדות לתלייה במוסדות חינוך ובמבני ציבור. הכרזות מאפשרות חשיפה והכרת דוגמאות נבחרות של פרחי בר ועצי בר של א"י, הכרת ציפורי בר הנפוצות בחצר הבית וחיות בר המצויות בסכנת הכחדה. הכרת החי והצומח של א"י עשויה לתרום להבנת חשיבותו של המגוון הביולוגי וחשיבותם של השטחים הפתוחים.

החברה להגנת הטבע פועלת בדרכים מגוונות להגנת על השטחים הפתוחים בישראל ולשמירה על המגוון הביולוגי בה. המגוון הביולוגי מאפשר תקינותן של מערכות אקולוגיות הנותנות שירותים חשובים לאדם אשר חיוניים לקיומו, כגון: שירותי אספקת מזון, מים ותרופות, חומרי גלם ומשאבי דלק, שירותי האבקה, הדברת מזיקים ומניעת מחלות, שימור קרקע ומניעת סחף ושיטפונות, שירותי תירות, פנאי ונופש ועוד ועוד. המגוון הביולוגי בישראל הינו עשיר וייחודי בקנה מידה עולמי ולכן חשוב במיוחד לשמור עליו. מעבר לקישוט הקירות וחשיפה לתמונות, הכרזות מזמנות גם לימוד מהנה וחוויתי. בדפים אלו הצעות לפעילויות שניתן לבצע עם משתתפים בכל גיל.

רקע

בכרזה של ציפורי הבר 19 מינים הנפוצים בחצרות ובגנים ביישובים בישראל. המינים מוצגים בשתי קבוצות, על פי גודלם: קטנים מיונה, או שגודלם כיונה או יותר. המינים שנבחרו הם המינים הנפוצים בסביבת משכנות האדם כך על פי נתוני ספירת הציפורים השנתית המתקיימת בכל שנה.

ישראל נמצאת על ציר נדידה של ציפורים רבות. בישראל זהו 540 מיני ציפורי בר, ביניהן 35 מינים הנמצאים בסכנת הכחדה כגון הנחיליאי הצהוב, השרקר המצוי והבז האדום. לעומתם, מינים אחרים כגון הדררה, המיינה, העורבני והעורב, מרחיבים את תחומי תפוצתם ואף מאיימים על ציפורים אחרות. שמירה על המגוון הביולוגי הקיים, הכולל את הציפורים ובתי גידולן הינה אחת מהמשימות החשובות לקיומנו.

ספירת הציפורים הגדולה מתקיימת מדי שנה, החל משנת 2006, בחודש ינואר, בשיתוף של מרכז הצפרות הישראלי והמרכז לטיפול ציפורי הבר בחצר ובגינה. ספירת הציפורים השנתית נועדה להעריך את הרכב מיני ציפורי הבר שבקרבת ביתנו ואת מספרן וכן לאפיין מגמות ושינויים באקולוגיה שלהן במהלך השנים. ספירות מסוג זה נערכות מזה שנים רבות במקומות שונים בעולם וחשיבותן רבה. גם מוסדות חינוך רבים משתתפים בספירת הציפורים ומנצלים את ההזדמנות ללמוד על הציפורים וסביבתן ולעודד פעילות למען. פרטים נוספים על הספירה השנתית באתר החברה להגנת הטבע <https://www.teva.org.il/birdscount> לצד הכרת ציפורי הבר בשמותיהן ובמאפייניהן, ניתן להיעזר בכרזה כהיערכות והכנה לקראת השתתפות בספירת הציפורים, וכן כתמריץ לפעילות למען עידוד ושמירה על ציפורים בחצר הבית ובכלל.

הצעות לפעילויות:

רצוי שהכרזה תהיה מוצבת מול המשתתפים או שיעבדו בקבוצות כשלכל קבוצה כרזה משלה.

1. מי אני?

מטרה: הכרת מיני ציפורי הבר בחצר הבית ומאפייניהם

הנחיות: נקריא את ההגדרה. נבקש מהמשתתפים לזהות את הציפור המסתתרת בחידה.

מתאים: לכל הגילאים. לצעירים יש להכין חידות פשוטות יותר. לבוגרים אפשר להקריא רק חלקים מתוך התיאור, ולהוסיף רמזים במידת הצורך.

א. חידון זיהוי על פי מאפייני גודל צורה וצבע באמצעות תמונות:

- למי יש ראש שחור ותת שת ('טוסיק') צהוב והיא קטנה מיונה? << **בולבול**
- מי מפוספסת כמו זברה ובעלת ציצית? << **דוכיפת**
- למי יש פנים אדומות? << **חוחית**
- מי צהובת חזה, לבנת לחי ועונדת עניבה? << **ירגזי**
- מי היא אפורה, לבנה, שחורה ובעלת סינר? << **נחיליאי**

לאחר כמה חידות לדוגמה נבקש מהמשתתפים להתחלק לזוגות או קבוצות קטנות ולהמציא חידות דומות זה לזה.

ב. זיהוי על פי חידה הכוללת מאפייני התנהגות, תפוצה ועוד. מתאים לאחר הכנת תעודות זהות למינים.

• אני מכונה בערבית זמיר. אני קולני, חברותי, אמיץ, מתלהק ומתאחד מול סכנה. כשאין סכנה - אני שומר על הנחלה. פנים הקן שלי פשוט ובחוף מרופד - להראות - לנקבה עד כמה הזכר שלה חזק

<< בולבול

• אני ציפור יפהפייה, עם כתר על הראש. אני בונה קן בחורים ובמחילות, נפוצה בכל הארץ ונמצאת כל השנה. אני אוכלת במקורי הארוך תולעים, לאחרונה נבחרתי כציפור הלאומית

<< דוכיפת

• אני אחת מציפורי השיר היפות בישראל, בעבר הייתי מצויה גם בערים אבל כיום נמצאת בעיקר בסביבה הכפרית. אני ניזונה מזרעי קוצים. לרוע מזלי נוהגים לצוד אותי ולהפוך אותי לציפור נוי בכלוב וזה גם אחד מהגורמים להיעלמות שלי מהטבע הישראלי

<< חוחית

• אני הציפור הכי קטנה, לי זנב ארוך שמאפשר לתמרן בסבך שבו אני חיה ומקננת. אני אוכלת חרקים. יש לי שירה המזכירה שריקת משרוקית. אני נפוצה ברוב הארץ מהחרמון עד מצפה רמון. אני מתחילה בקינון באמצע החורף ובונה קן בצורת אגס סגור. למרות שאני קטנה אני אמיצה - יכולה לעמוד על הענף בנקודה הכי גבוהה וחשופה בשטח

<< פשוט

• בעבר הייתי נפוצה באילת ובערבה, אך בשנים האחרונות, בגלל ריבוי פרחים התפשטנו מאוד והיום אני מצויה בכל הארץ. הזכר שלי יפה מאוד וצבעוני - יש לו צבעים כחולים מטאליים מבריקים, והוא שר יפה

<< צופית

• אני ממשפחת הזרזיריים. המוצא שלי במזרח אסיה ואני נחשבת "מין-פולש", הגעתי בשנות התשעים והיום אני כמעט בכל ישראל. רוב הזמן אני על הקרקע, בלהקה קטנה, מחפשת מזון. שירתי מגוונת מאד וקולי חזק. אני יכולה גם לחקות ציפורים אחרות בכישרון מדהים.

<< מיינה

• אני עולה ותיקה מאד - המוסלמים הביאו אותי מאפריקה למסגדים ברמלה וביפו, וכיום אני נפוצה בכל הארץ. אני מקננת כמעט בכל השנה באדני חלונות. השירה שלי נשמעת כצחוק צוהל ומוכרת מאוד. אני אוכלת זרעים קטנים ולעיתים גם חלזונות וחיפושיות, בערים מסתדרת עם שיירי מזון

<< צוצלת

• אני הציפור המצויה ביותר במקומות ישוב, מקננת בחורים בבניינים, בעליות גג, במחסנים, בקינים נטושים ובתיבות קינון. הצבעים שלי לא בולטים והשירה שלי חדגונית. יש לי מקור חזק, כיאה לאוכלי זרעים, אם כי אני אוכלת הכול. אני חברותית וישנה בעצים בלהקות גדולות

<< דרוו-הבית

• אני קרובת משפחה של אחותי מהסלעים אך נפוצה ממנה בהרבה. מגדלים אותי לשימושים שונים ולי מופעים במספר צבעים. אני נמצאת לרוב ביישובי אדם ומקננת בגגות ובגומחות שונות - בקירות ובמרפסות וגם בבתי גידול טבעיים - בכוכי סלע, סדקים בקירות ומדפי אבן

<< יונת הבית

• אני קולני מאוד, משמיע את הקריאות שלי ממקום גבוה. אני מקנן בעצים גבוהים ולפעמים על עמודי חשמל, אני "אוכל-כל" ויש לי מקור עבה וחזק המותאם לכך. אני פיקח מאוד ומרחיב את תחום תפוצתי בעקבות האדם שמספק לי שפע מזון ומקומות קינון מתאימים. אני נפוץ בכל ישראל, נחשב "מין מתפרץ" ואף מזיק בחקלאות

<< עורב אפור

• לי שירה ערבה הנשמעת באביב, עוד לפני עלות השחר. אני חי בחורשים וכן בפרדסים, מטעים, גינות ופארקים עירוניים ומבלה את מרבית הזמן בסבך הצמחייה. אני מעדיף לנוע על פני הקרקע, בריצה וניתורים. אני מנקר ומחטט בין העלים ושם מוצא את מזוני.

<< שחרור

• אני תוכי ירוק בגודל בינוני, לי זנב ארוך ומקור אדום, אני קולנית מאוד ומתלהקת. מקננת בחורים שאני מוצאת בעצים או בבניינים ואוכלת זרעים, אגוזים ופירות. אני מין "פולש" שהובא לישראל כציפור כלוב, אך כיום נפוצה ושכיחה בכל חלקי הארץ וגורמת נזקים לחקלאות

<< דררה

• הקול שלי צרוד ולא מרשים אבל אני יכול לחקות מגוון רחב של קולות. ידוע שיש לי זיכרון מדהים. אני חי באזורים עם עצים, גם בשטחים טבעיים וגם בקרבת מגורי אדם. נפוץ ברוב חלקי הארץ, אוכל מגוון רחב של זרעים, פירות ולא נמנע מביצים וגוזלי ציפורים אחרות

<< עורבני



החברה להגנת הטבע
שומרים. מחנכים. אוהבים



חברת ליטוט פסיפס יחד נהנה אנחנו
yardbinis.org.il

בחברה להגנת הטבע
שומרים על המגוון הביולוגי!



מוזמנים להשתתף בספירת
הציפורים בחודש ינואר

• אני ציפור שיר קטנה ויפה ולי צבעים עזים ושירה רמה. אני בונה את הקן שלי בחורים בעצים וגם בתיבות קינון, כדי חרס, עמודי ברזל חלולים ועוד. אני מחטטת ומנקרת בקליפות עצים, בענפים ובין עלים יבשים ואני אוכלת בעיקר זחלי פרפרים וחיפושיות ובחורף גם זרעים ופירות

« ירגזי »

• אני סמל של החורף. כשאני מופיע בישראל, אפשר לראות אותי בכל מקום פתוח, כמו משטחי עפר ומגרשי כדורגל, מדשאות, גינות ציבוריות, כבישים ומדרכות. לי זנב ארוך שנע כל הזמן מעלה ומטה בעצבנות. אני אוכל חרקים. יחד עם החברים אני ישן בלינה מקובצת על עצים

« נחליאלי לבן »

• אני תוכי ירוק, בינוני, מוצאי באמריקה הדרומית ובישראל אני מין "פולש", שכרגע נפוץ באזור גוש דן והשרון. בשונה מתוכים אחרים - אני מקנן בקיני זרדים ולא בחורי קינון. אני אוכל מגוון זרעים ופירות

« התוכי הנזירי »

• לי צבעים ייחודיים, מקור חזק ומבנה גולגולת ייחודי המאפשרים לי לנקר בעוז בעץ, כשאני מחפש זחלים של חיפושיות או חוצב לי קן, בו אני משתמש גם ללינה במשך כל השנה

« נקר סורי »

3. מה משותף לנו?

מטרה: הכרת מיני ציפורי בר ומאפייניהן

הנחיות: נקריא את שמות הציפורים. נבקש מהמשתתפים להציע מה משותף לציפורים שברשימה.

מתאים: למשתתפים מכיתות ג' ומעלה. ניתן להציע רמזים למתקשים

- המיינה, הדררה, התוכי הנזירי « מינים פולשים, כלומר מוצאים אינו בארץ והם הובאו ע"י האדם. התפשטותם בכל הארץ מהווה תחרות למינים המקומיים ופוגעת בהם. רמז: מהי ארץ המוצא שלהם?
- נחליאלי, אדום חזה « מינים שאינם יציבים בארץ אלא חולפים וחורפים בה, כלומר מינים שמגיעים לישראל בנדידת הסתיו וחלקם נשארים כל החורף עד האביב בניגוד לשאר המינים בכרזה שהם יציבים. רמז: מתי ניתן לראות אותם?
- שחרור, מיינה, דוכיפת, נחליאלי « מינים שמבלים את רוב היום על הקרקע, בחיפוש מזון. רמז: היכן נמצאים בדרך כלל?
- בולבול, צופית, פשוש « מינים ייחודיים (אנדמיים) לאזור ישראל המזרח התיכון, וערב הסעודית, (הפשוש מצוי גם מזרחה מהמזרח התיכון ועד צפון הודו ובדרום מזרח טורקיה) כלומר אלה מינים שחיים באזור תפוצה מצומצם, המוגבל לאזורנו ומעט הלאה ממנו. רמז: היכן נמצאים בעולם?
- בולבול, יונת הבית, עורב, דררה, תוכי נזירי, נקר « מינים שיכולים לגרום נזק לאדם. על ידי פגיעה בתוצרת חקלאית ובמערכות השקיה. רמז: מי לא אוהב אותם?
- דוכיפת, נקר, ירגזי, פשוש « מינים שמסייעים בהדברה ביולוגית בגינה ובמטע, כי הם ניזונים מכנימות ו/או זחלים ובכך מסייעים להפחית את כמותם. רמז: מה נותנים לאדם?
- חוחית, צופית, ירגזי, נקר, תוכי נזירי, דררה « מינים בעלי צבעים עזים או צבעוניים במיוחד רמז: מה מיוחד במראה שלהם?
- דוכיפת, יונה, עורב « מינים המוזכרים במקורות רמז: מהיכן או ממתי אנו מכירים אותם?

4. בינגו ציפורי בר בחצר הבית

מטרה: הכרת מיני ציפורי בר ומאפייניהם

הנחיות: נבקש מכל משתתף לבחור 9 מינים מהכרזה ולכתוב בלוח הבינגו (טבלה של 3 שורות ו 3 טורים) כל ציפור בריבוע אחר. נקריא חידה ונבקש מהמשתתפים לזהות את המין. משתתף שיש לו את הציפור בטבלה מסמן. הראשון שמסיים את הלוח כולו מכריז "בינגו".

מתאים: לכל הגילאים. לצעירים יש להכין לוחות מוכנים עם תמונות הציפורים.

5. תעודת זהות לציפור בר בחצר הבית

מטרה: הכרת מיני ציפורי הבר בחצר הבית ומאפייניהן, פיתוח מיומנויות איתור ועיבוד מידע

הנחיות: נבקש מכל משתתף או קבוצה לבחור ציפור מהכרזה ולהכין עליה תעודת זהות ממקורות מידע (ספרים, אתרי אינטרנט וכו'). את תעודת הזהות יכולים להכין כדף (לקלסר משותף) ככרזה (לתלייה על הקיר), או כעמוד במצגת שיתופית. ניתן להציע שיכינו גם מספר חידות על הציפור שבחרו שישמשו לחידון כיתתי.

מתאים: למשתתפים מכיתה ג' ומעלה.

הצעה למבנה תעודת זהות:

שם הציפור: _____

משפחה: _____

תמונה/ציור: _____

מראה חיצוני/ כולל מידות: _____

מזון: _____

בית גידול: _____

התאמות לבית הגידול ו/או למזון: _____

תפוצה בארץ ובעולם: _____

זמני שהיה בישראל: _____

מאפיינים נוספים: _____



החברה להגנת הטבע
שומרים. מחנכים. אוהבים



בחברה להגנת הטבע
שומרים על המגוון הביולוגי!



מוזמנים להשתתף בספירת
הציפורים בחודש ינואר

6. תצפית ציפורים בסביבה הקרובה

מטרה: הכרת מיני ציפורי בר ומאפייניהם; פיתוח מיומנויות התבוננות, יצירת זיקה לסביבה הקרובה
הנחיות: נצא לשטח פתוח כגון חצר, גינה, פארק. נבקש מהמשתתפים לשבת בשקט בנקודה מוסתרת ולהמתין לציפורים. ננסה לזהות את הציפור בעזרת ההכרזה/ מגדיר. נצפה בהתנהגות הציפור ונמלא דף תצפית. רצוי להתחלק לרביעיות כשכל קבוצה תמלא דף תצפית לציפור שונה. רצוי שבכל רבעיה תהיה חלוקת תפקידים ל: א. אוחז משקפת, ב. אוחז מגדיר ג. מצלם, ד. רושם. אפשר להתחלק בין התפקידים. בסיום הפעילות תציג כל קבוצה את הציפור שבה צפתה.

מתאים: לכל הגילאים. לצעירים יש להכין דפי תצפית פשוטים יותר או להסתפק בצילום/ציור הציפור.

הצעה לדף תצפית בציפור

1. מראה הציפור:

גודל- (הקיפו את המתאים) קטן מיונה, בגודל יונה, גדול מיונה.

צבעי הציפור: מקור _____ ראש _____ חזה _____ גב _____
צורת המקור: (הקיפו את הדומה ביותר)



מזון: לפי צורת המקור, מה לדעתך המזון של הציפור? (הקיפו את המתאים) זרעים חרקים צוף

2. התנהגות

מה הציפור עושה? _____ (נחה, עפה, אוכלת, מנתרת, רצה, מתנקה, משמיעה קולות,....)

הציפור נמצאת (הקיפו): בלהקה בזוג לבד

אופן ההתקדמות והתנועה של הציפור (הקיפו): הליכה, ניתור, תעופה, דאייה.

היכן נמצאת? (הקיפו) על: עשבים, הרצפה, הגג, גדר, שיחים, עצים, פחי אשפה, אחר _____

נסו לזהות את הציפור בעזרת מדריך הציפורים. מה שם הציפור? _____

דברים נוספים ומעניינים שראיתי בתצפית:

7. ספירת הציפורים - עידוד ההשתתפות

מטרה: הכרת מיני ציפורי בר ומאפייניהם; פיתוח מיומנויות התבוננות, יצירת זיקה לסביבה הקרובה
הנחיות: נספר למשתתפים על ספירת הציפורים ועל חשיבותה (מידע ברקע לכרזה). נצא לשטח פתוח כגון חצר, גינה, פארק במהלך ימי הספירה (סוף ינואר, תחילת פברואר). נבקש מהמשתתפים לשבת בשקט בנקודת תצפית ולהמתין לציפורים. ננסה לזהות את הציפורים שנראה בעזרת ההכרזה / מגדיר. רצוי לקיים את הספירה לאחר פעילות הכנה של היכרות עם המינים הנפוצים. נספור את מספר הפרטים שאנו רואים במשך 10 דקות. חשוב להימנע מספירה כפולה - כאשר הציפורים הנספרות הן במספר גדול והן נעות בשטח (למשל להקה גדולה של דרורים) נספור את המספר המרבי של הציפורים שראינו בתצפית אחת במהלך זמן הספירה. נקליד את פרטי התצפית ואת מספר הציפורים מכל מין בטופס הדיווח בפורטל הצפרות www.birds.org.il/count

אם ערכתם יותר מספירה אחת והספירות בוצעו בשטחים בעלי אופן שונה (למשל שדה בור, חורשה, מדשאה) נבקש מהמשתתפים לבחון את ההבדלים במינים ובמספרים שנצפו ולשער את הסיבות להבדלים. נדגיש את הקשר שבין אופי הצמחייה למגוון מיני הציפורים.

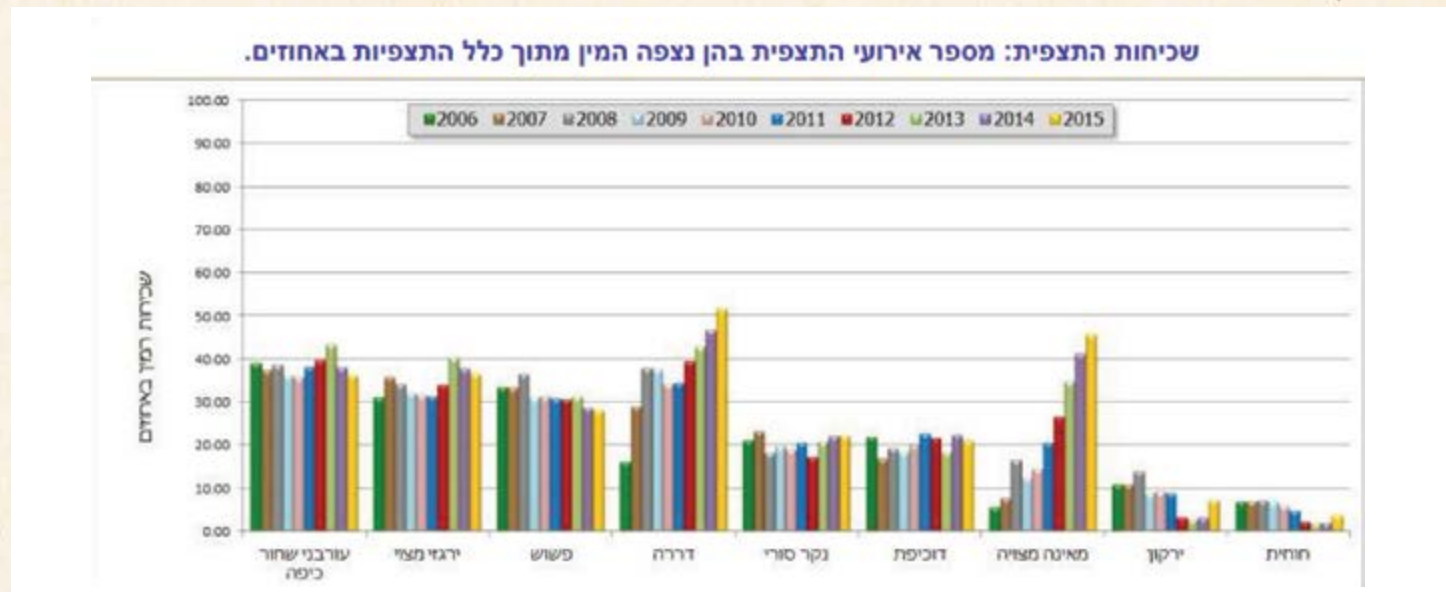
נסביר שמסיבות סטטיסטיות, הספירה אמינה יותר, ככל שיש יותר דיווחים ועל כן חשוב לעודד כמה שיותר אנשים להשתתף בספירה ולדווח. נשאל את המשתתפים כיצד נוכל לעודד עוד ספירות? נעלה רעיונות כגון הכנת קמפיין לעידוד ההשתתפות, סיוע לילדי הגן/ כיתות צעירות בביצוע הספירה, הזמנת הורים לספירה, קידום תחרות בין משתתפים, ארגון סיורי תצפית וספירת ציפורים בשכונה, בשעות שונות, הכנת פרסומות ועוד.

מתאים: לכל הגילאים.

8. מה ניתן ללמוד מהספירות הקודמות? עבודה עם המפה/ נתונים

http://mapateva.org.il/Apps/StoryTelling/MapSeries_YardBirdsCount/index.html
<https://www.teva.org.il/?categoryid=171&articleid=23150>

נספר למשתתפים שתוצאות הספירה מסוכמות ומעובדות למפות, טבלאות ולגרפים. נבקש מהם לעיין במפה שבקישור, לחפש את היישוב שלהם ולבדוק האם הגושו ממנו תצפיות. נבקש שיבחרו מין או שניים ויבדקו כמה תצפיות במין זה היו בשנים האחרונות. נבקש מהמשתתפים לעיין בגרף המראה את ההשתנות במספר התצפיות במיני הציפורים (באחוזים מתוך כלל הספירות) במשך עשר שנות הספירה. נבקש שיבחנו באילו מיני ציפורים חל שינוי גדול במספר התצפיות במהלך השנים ונסו להעלות השערות להסברת השינוי.



9. מה נעשה למען ציפורי הבר? הזמנת ציפורים לחצר

מטרות: יצירת נכונות לשמירה על ציפורי הבר, עידוד לפעולה, פיתוח אחריות ומעורבות, יצירת זיקה לסביבה הקרובה.

הנחיות: נפרוש את הכרזה של הטבע בעיר או נציג במצגת האינטראקטיבית של הכרזה http://www.yardbirdsil.info/birds_cd_new/besvil.pps (שנותנת מידע לגבי כל אחד מהיצורים שבה), ונבקש מהמשתתפים לספור כמה מינים שונים של צמחים ובעלי חיים הם רואים בה, וכמה מתוכם הם ציפורים. נבקש מהם לחפש בכרזה דוגמאות של התערבות האדם לטובת הציפורים: תיבת קינון לתנשמות, תיבת קינון לירגזי ותיבת קינון לבז, מתקן האכלה תלוי לזרעים ושולחן האכלה של פירות, בקבוק שתייה, בריכת מים.



ציור של טוביה קורץ מתוך ערכת בשביל הטבע בעיר ציפורים בסביבה הקרובה <http://www.yardbirds.org.il/inner/34> נשאל את המשתתפים כיצד אנו יכולים לפעול לשמירה על ציפורי הבר בסביבתנו הקרובה. נעלה רעיונות ונצא לביצוע. כדאי לפעול בשיתוף עם גורמים מקומיים ולעודד מעורבות של הקהילה.

מתאים: לכל הגילאים

הצעות לפעולות:

שתילת מיני צמחים מושכי ציפורים ופרפרים - בגינה המיועדת למשיכת ציפורים נשתדל לשתול ולזרוע מיני צמחים שונים אשר יאפשרו למגוון בעלי חיים וציפורים ליהנות מצוף הפרחים ומהפירות המבשילים. צמחיה מעורבת שיש בה מגוון של מיני צמחים מתצורות צומח מגוונות: עצים, שיחים, מטפסים, עשבונים, אזורים פתוחים ואזורי סבך, תבטיח מקומות הזנה, הגנה וקינן לסוגי ציפורים שונות וכן תקיים מגוון סוגי חרקים הן בין ענפי הצמחים והן מתחת לעלים הנושרים המכסים את פני הקרקע. לגינת ציפורים המלאה חיים חשוב להוסיף מקור מים.

רשימת צמחים מושכי ציפורים <http://www.yarbirds.org.il/inner/46>

צמחים מושכי פרפרים http://www.yarbirdsil.info/plant/butterfly/butterfly_plant.htm

בניית מתקני שתיה לציפורים - מתקן פשוט ויעיל למשיכת ציפורים הוא מגש מים, למשל תחתית של עציץ ובה מים שמונחת בחצר במקום גלוי ומעט מוצל. יש לוודא שהמים במגש מוחלפים כל יום או יומיים למניעת התפתחות זחלי יתושים. מתקן מי סוכר לצופיות: נכין בקבוק פלסטיק קטן, נקדח חור במכסה הפלסטיק בעזרת מסמר, נרתיח 1 ליטר מים עם 1 קילו סוכר ונקרר, נמלא את הבקבוק. נצמיד את הבקבוק לענף ונוודא שיש לציפור מקום להיעמד תחת הבקבוק.



צילום: דורון להב



צילום: אורית זיו פכט

בניית מתקני האכלה לציפורים - לפני בניית המתקנים יש לתכנן את המיקום המתאים להצבתם (לא מקום חשוף, לא קרוב מידי לשיח שבו יכולים לארוב חתולים) ולאחר מכן כדאי לערוך תצפית לבחון האם הציפורים מגיעות למתקן. שולחן האכלה מקרטון מרובע: ניקח קרטון מרובע, נשחיל חוטים ונתלה על ענפי העץ. רצוי חוטי ברזל או שרשרת ואפשר לקבע צד אחד לעץ. הציפורים אוהבות שולחן האכלה יציב. אפשר לצבוע בצבעי סופרלק וכדומה להגנה מפני בליה מהירה של הקרטון. מתקן האכלה ממכלי פלסטיק: נבחר מיכל כל שהוא, נחתוך פתח במיכל ונקבע בתחתיתו מוט או משטח עליהם יוכלו הציפורים לעמוד. נקבע את הכלי לעץ או לעמוד. כדאי בהתחלה לפזר אוכל (פירות וזרעים) גם על המשטח בחזית שהציפורים יראו אותו וימשכו למיכל האכלה.



צילום: דורון להב



צילום: שלומית ליפשיץ



צילום: דורון להב

סלסלת פירות: ניקח סלסלת רשת של פירות או ירקות או ניצור סלסלה מרשת לולים, נחבר חוטי ברזל לקצוות הסלסלה ונתלה בצורה יציבה. נניח בסלסלה פירות חתוכים ומתוקים: אפרסמון, תפוח עץ מתוק, בננה, ענבים וכו'.

שרשרת בוטנים: נשחיל בוטנים על חוט ברזל, נתלה על ענף.

גליל רשת בוטנים: נכין גליל מרשת- הרשת יכולה להיות ממתכת או מפלסטיק, נתפור "תחתית" ונקבע בצד לעץ. נמלא בבוטנים.





צילומים: דורון להב



פשטידת אצטרובל לציפורים להאכלת בולבולים, ירגזים דרורים ועוד: נכין תערובת מקמח תירס, שמן חמניות / קנולה (לא שמן זית) ובוטנים גרוסים ו/או גרעיני חמניות מקולפים ו/או שומשום וכדומה. נערבב את העיסה עד לקבלת בצק סמיך, נדחוס את העיסה בין עלי אצטרובל, נתלה את האצטרובל קרוב לענף כך שיתנדנד כמה שפחות.

בניית תיבות קינון - הנחיות מפורטות לבניית תיבת קינון לירגזי באתר המרכז לטיפוח ציפורי הבר בחצר ובגינה

<http://www.yardbirdsil.info/food/nesting/nest-box.html>

ושם גם הוראות ומידע לבניית תיבות קינון נוספות לבזים מצויים, תנשמות, דוכיפת וסיסים. ניתן לרכוש ערכות מוכנות של תיבות קינון או ערכות להרכבה באתרים שונים: התחנה לחקר ציפורי ירושלים; אתר כן לציפור אתר תיבות קינון

מקורות מידע נוספים:

אתר מרכז הצפרות הישראלי - <http://www.birds.org.il>

אתר המרכז לטיפוח ציפורי בר בחצר ובגינה - <http://www.yardbirds.org.il>



צילום: דורון להב



החברה להגנת הטבע
שומרים. מחנכים. אוהבים



מרכז לטיפוח ציפורי הבר בחצר ובגינה
yardbirds.org.il

**בחברה להגנת הטבע
שומרים על המגוון הביולוגי!**



מוזמנים להשתתף בספירת
הציפורים בחודש ינואר

