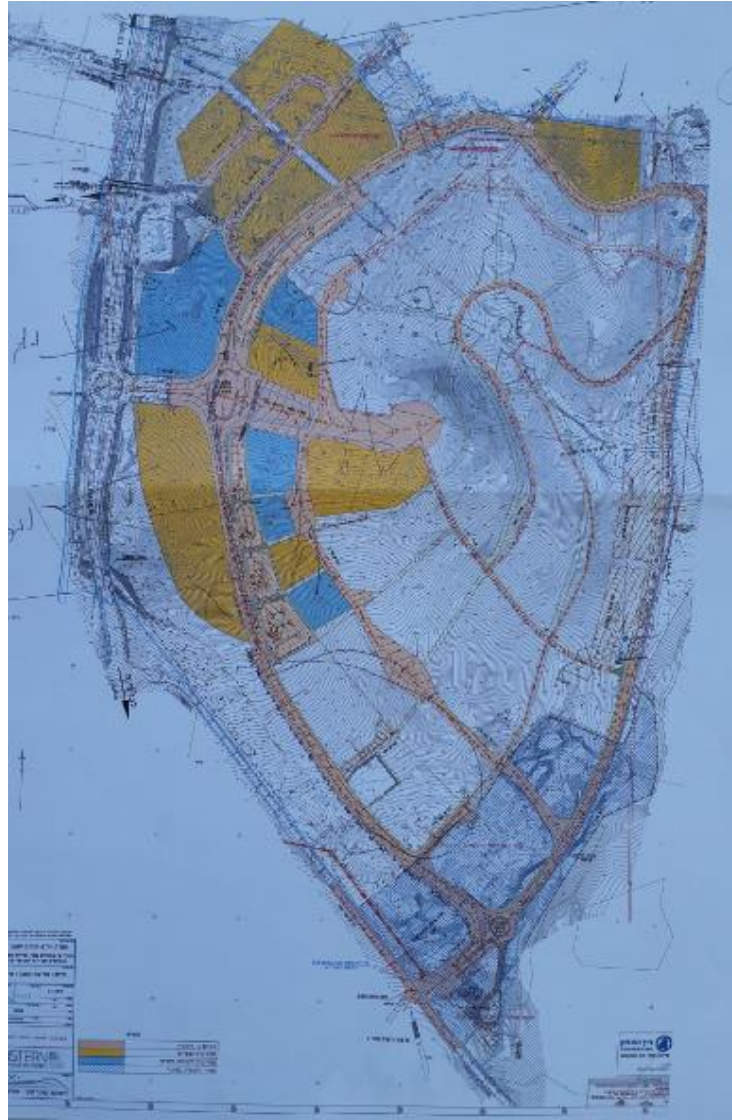


פארק היין תשריט



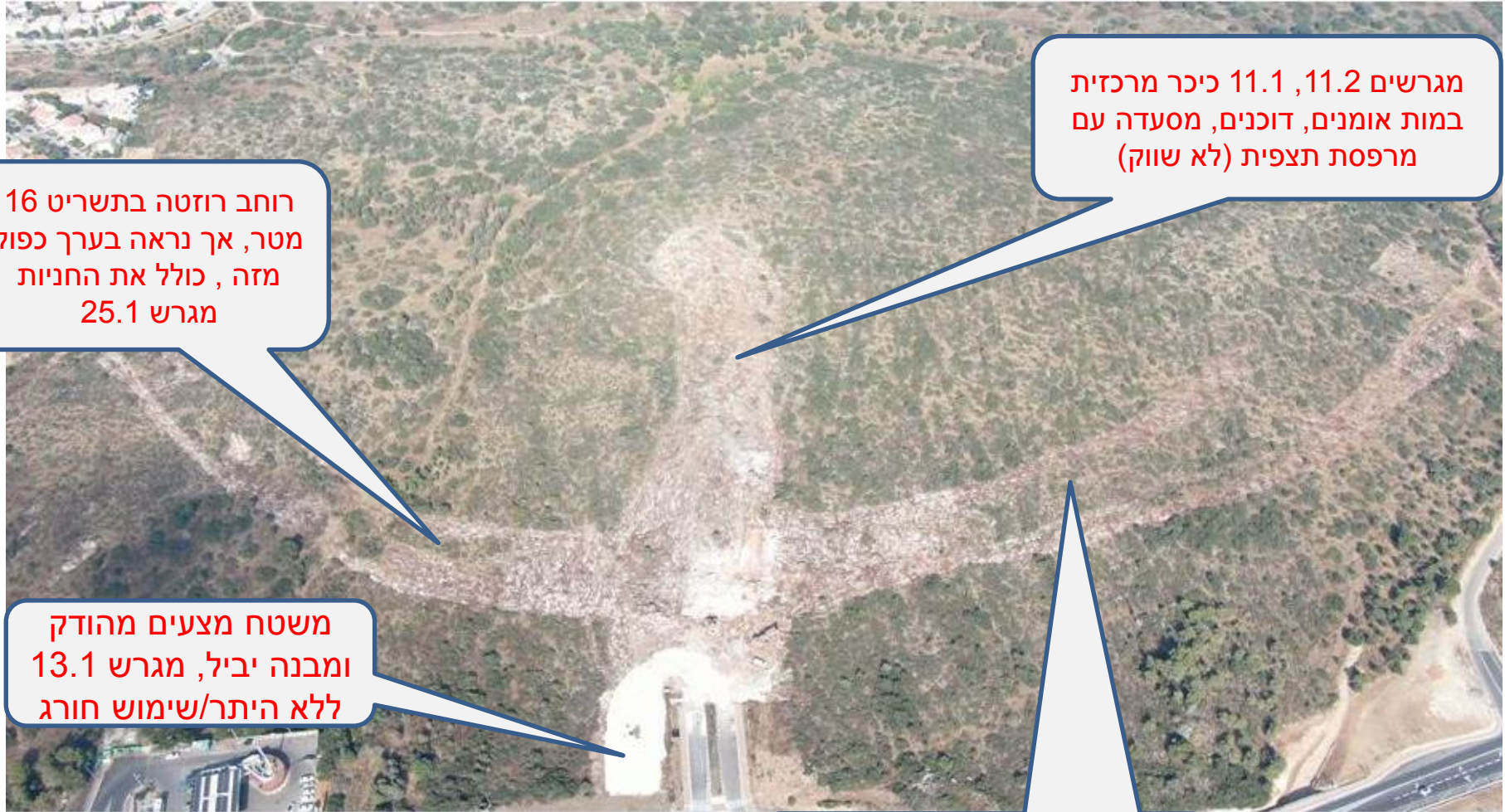
פארק היין מפת מכרז עבודות:

מגרשים מפוזרים, תשתיות בכל השטח, ייעודי חניה וככר מרכזית (במות אירועים, סדנאות, מסעדה, תצפית וכו')



חריגות עבודות ליעודים שאינם דרכים ותשתיות

צילום רחפן מיום 9.7.19



מגרשים 11.1, 11.2 כיכר מרכזית
במות אומנים, דוכנים, מסעדה עם
מרפסת תצפית (לא שווק)

רוחב רוזטה בתשריט 16
מטר, אך נראה בערך כפול
מזה, כולל את החניות
מגרש 25.1

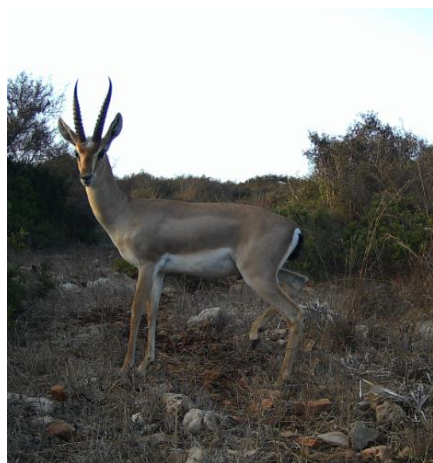
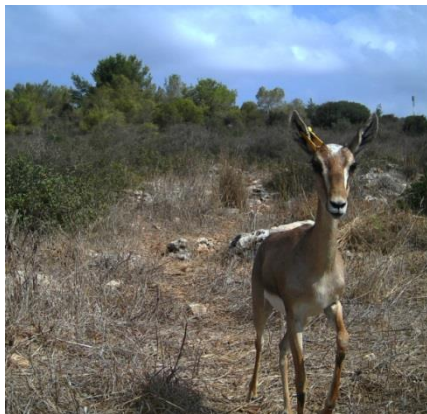
משטח מצעים מהודק
ומבנה יביל, מגרש 13.1
ללא היתר/שימוש חורג

רוחב רוזטה בתשריט 16 מטר,
אך נראה בערך כפול מזה,
כנראה כולל גם את החניות
במגרש 25.2

לפני העבודות: גבעת הצבאים

(צילומים משטח פארק היין:

מצלמות בע"ח, רמת הנדיב)



שבוע לפני תחילת עבודת: צביה בשטח העבודה



עבודות בשטח טבעי, אזור מחיה של צבאים, מסדרון אקולוגי, ללא תיאומים

